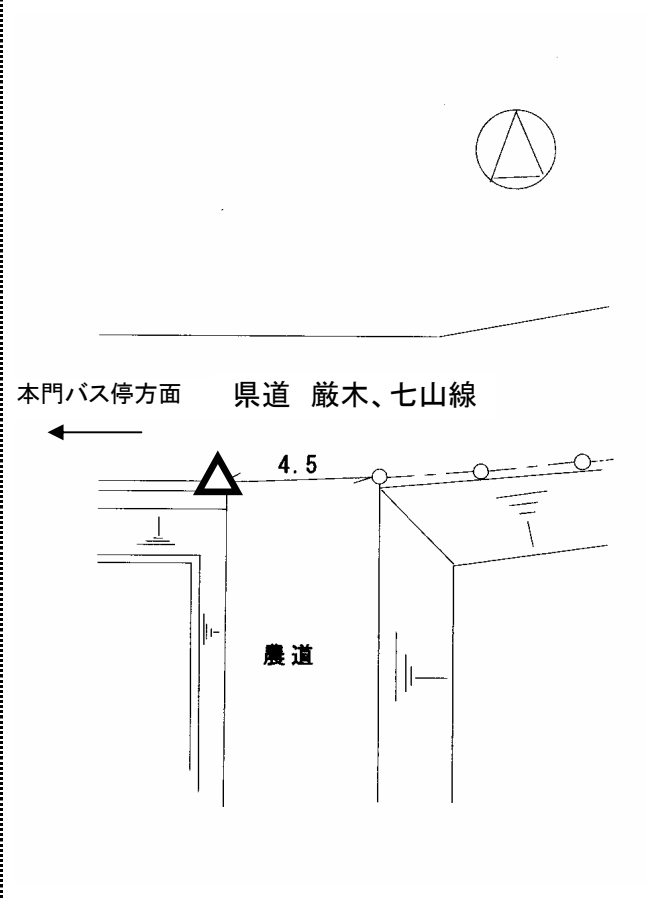
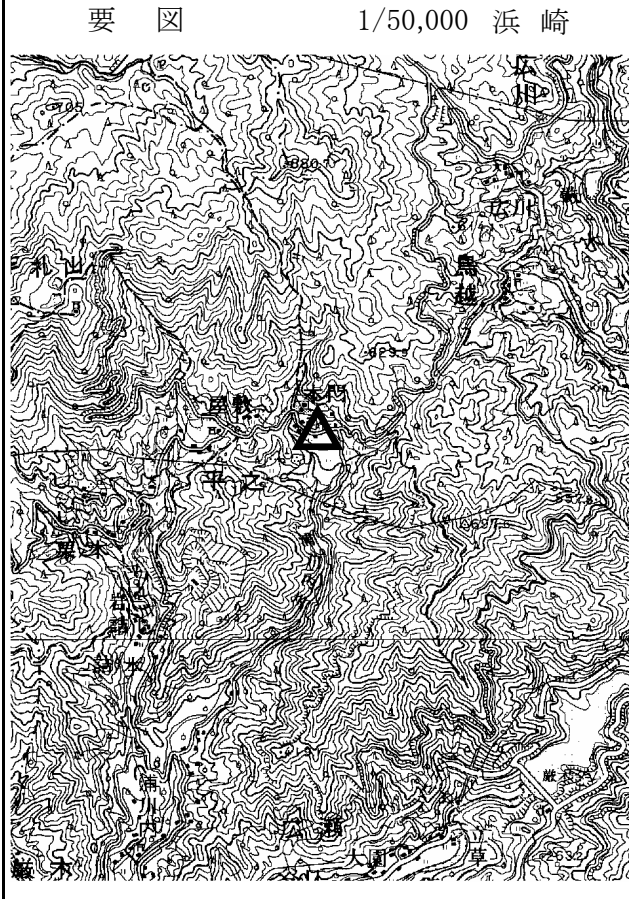


登記基準点の記

ふりがな		1/20万図面	1/5万図面	
点名	1-056	福岡	浜崎	
冠字選点番号		標識番号	金属標 1-056	
所在地	唐津市厳木町平之(本門地区)			
		地目	公衆用道路	
所有者	佐賀県(県道 厳木・七山線)			
測標の種類		埋設法	地上	
選点年月日	平成 18 年 3 月 29 日	選点者	脇山 賢治	
造標年月日		造標者		
埋設年月日	平成 18 年 10 月 21 日	埋設者	坂本 尚夫	
観測年月日	平成 18 年 11 月 21 日	観測者	植木 美佐夫	
自動車到達地点	本門バス停(公民館、消防庫有)から東方へ200mの農道入口の溜枡にある。			
歩道状況	As			
徒歩時間・距離				
基準点周辺の状況	村落 農耕地帯			
その他				

備考	平成18年10月21日 新設 柱石長 0.01m GPS測量による 現況地目： 公衆用道路
----	--



調 整 平成19年2月1日

埋 標 記 録 写 真

点番号	1-056	設置年月日	平成18年10月19日	
		設置者名	坂本尚夫	
				
遠 景			近 景	
				