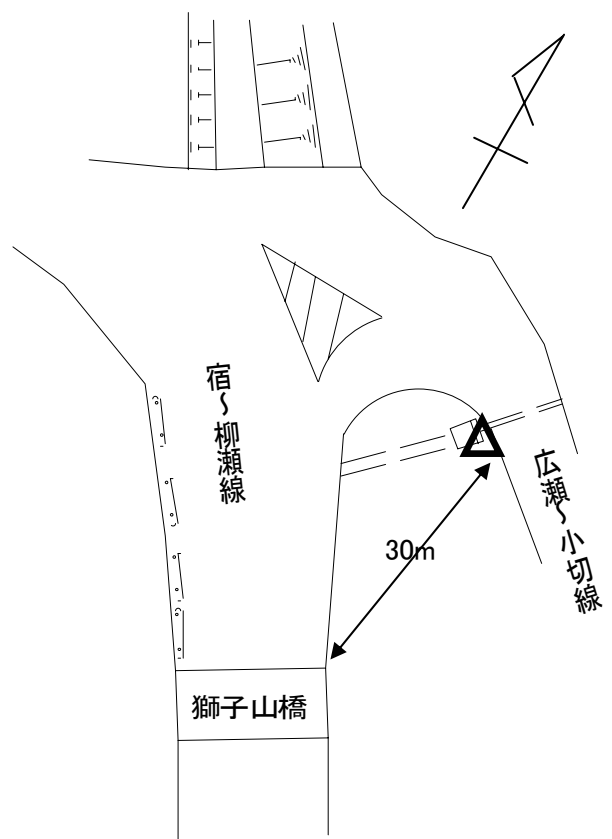
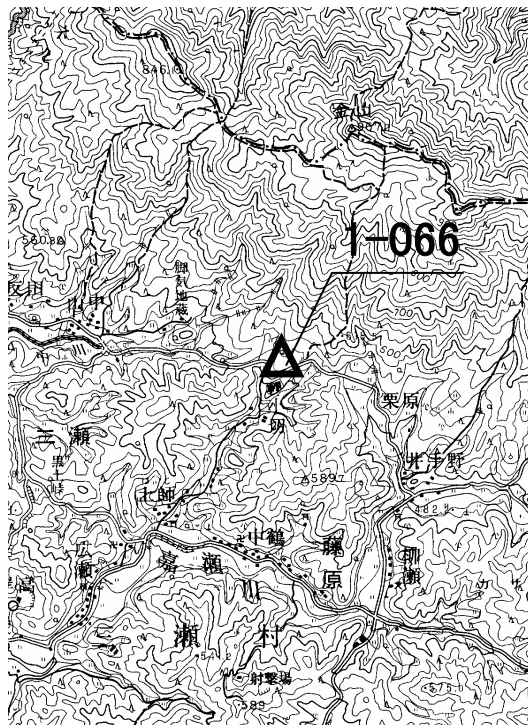


# 登記基準点の記

|          |                      |         |                 |  |
|----------|----------------------|---------|-----------------|--|
| ふりがな     |                      | 1/20万図面 | 1/5万図面          |  |
| 点名       | 1-066                | 福岡      | 脊振山             |  |
| 冠字選点番号   |                      | 標識番号    | 金属標 1-066       |  |
| 所在地      | 佐賀市三瀬村三瀬字小切 溜枡       |         |                 |  |
|          |                      | 地目      | 公衆用道路           |  |
| 所有者      | 佐賀市                  |         |                 |  |
| 測標の種類    |                      | 埋設法     | 地上              |  |
| 選点年月日    | 平成 18 年 2 月 26 日     | 選点者     | 江口道明・野田 勉       |  |
| 造標年月日    |                      | 造標者     |                 |  |
| 埋設年月日    | 平成 18 年 10 月 7 日     | 埋設者     | 小副川孝芳・江口道明・野田 勉 |  |
| 観測年月日    | 平成 18 年 12 月 4 日     | 観測者     | 才田一良            |  |
| 自動車到達地点  | 市道 宿～柳瀬、広瀬～小切線の交差点付近 |         |                 |  |
| 歩道状況     | AS                   |         |                 |  |
| 徒歩時間・距離  |                      |         |                 |  |
| 基準点周辺の状況 | 山間地帯                 |         |                 |  |
| その他      |                      |         |                 |  |

|    |   |
|----|---|
| 備考 | 平成 18 年 10 月 7 日 新設<br>柱石長 金属標 0.01m<br>測量方法：GPS測量による<br>現況地目：公衆用道路 |
|----|---|

要 図 1/50000 背振山



調 整 平成19年2月1日

# 埋標記録写真

|     |       |       |                |
|-----|-------|-------|----------------|
| 点番号 | 1-066 | 設置年月日 | 平成18年10月7日     |
|     |       | 設置者名  | 小副川孝芳 江口道明 野田勉 |



遠景



近景

