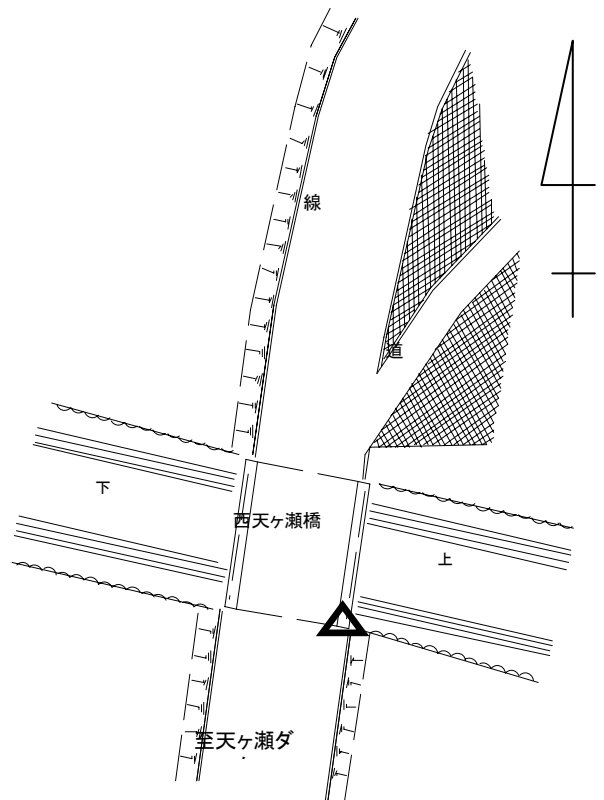
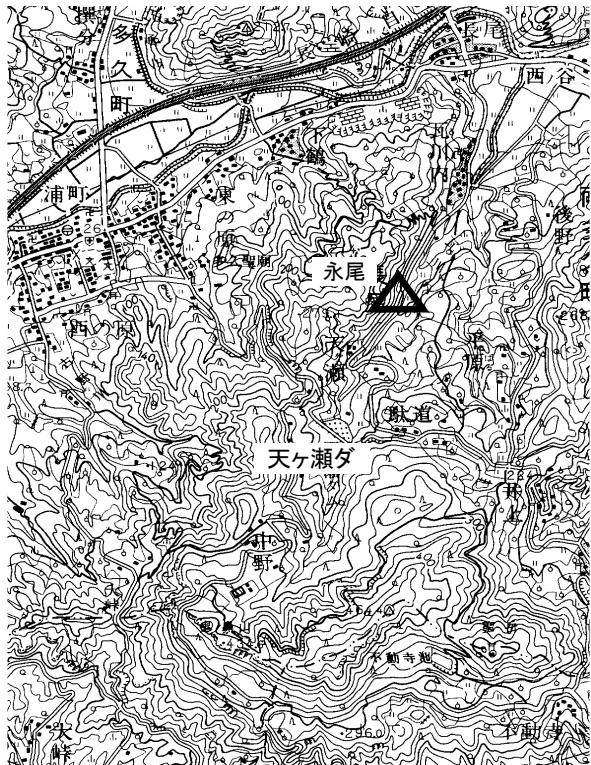


登記基準点の記

| | | | | |
|----------|-------------------------------------|---------|-----------|--|
| ふりがな | | 1/20万図面 | 1/5万図面 | |
| 点名 | 1 - 108 | 熊本 | 武雄 | |
| 冠字選点番号 | | 標識番号 | 金属標 1-108 | |
| 所在地 | 佐賀県多久市南多久天瀬 | | | |
| | | 地目 | 公衆用道路 | |
| 所有者 | 多久市（市道西天瀬橋橋梁） | | | |
| 測標の種類 | | 埋設法 | 地上 | |
| 選点年月日 | 平成 18 年 7 月 27 日 | 選点者 | 副島浩嗣・可児隆 | |
| 造標年月日 | | 造標者 | | |
| 埋設年月日 | 平成 18 年 10 月 9 日 | 埋設者 | 副島浩嗣・可児隆 | |
| 観測年月日 | 平成 18 年 11 月 13 日 | 観測者 | 副島浩嗣 | |
| 自動車到達地点 | 市道宮ノ前・天ヶ瀬・井上線 西天ヶ瀬橋（橋梁左岸上流側）自動車到達可。 | | | |
| 歩道状況 | 市道(As) | | | |
| 徒歩時間・距離 | | | | |
| 基準点周辺の状況 | 西天ヶ瀬橋（橋梁左岸上流側） | | | |
| その他 | | | | |
| 備考 | 平成18年10月9日 新設 | | | |
| | 柱石長 0.01m GPS測量による 現況地目： 橋梁 | | | |

要 図 1/50,000 武雄



調 整 平成19年2月1日

埋 標 記 録 写 真

| | | | | |
|-----|-------|-------|------------|------|
| 点番号 | 1-108 | 設置年月日 | 平成18年10月9日 | |
| | | 設置者名 | 副島浩嗣 | 可児 隆 |



遠 景



近 景

