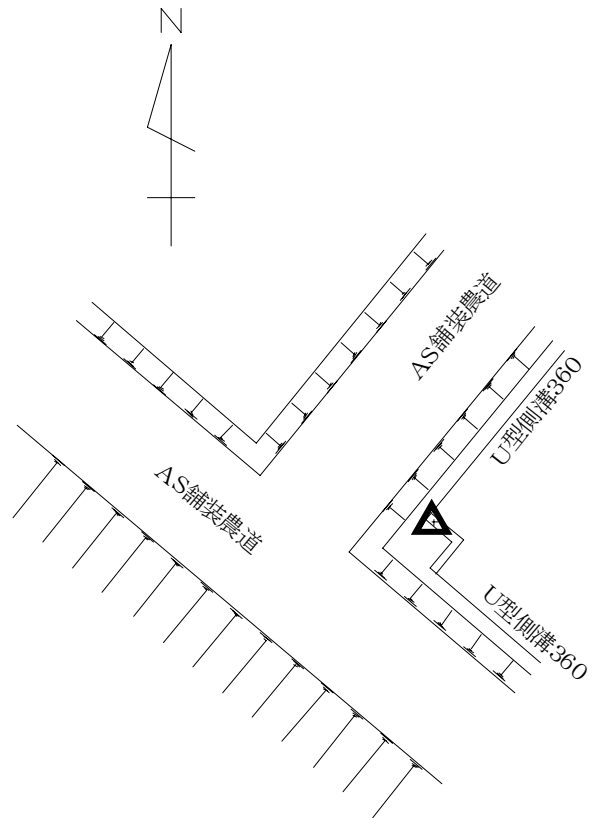
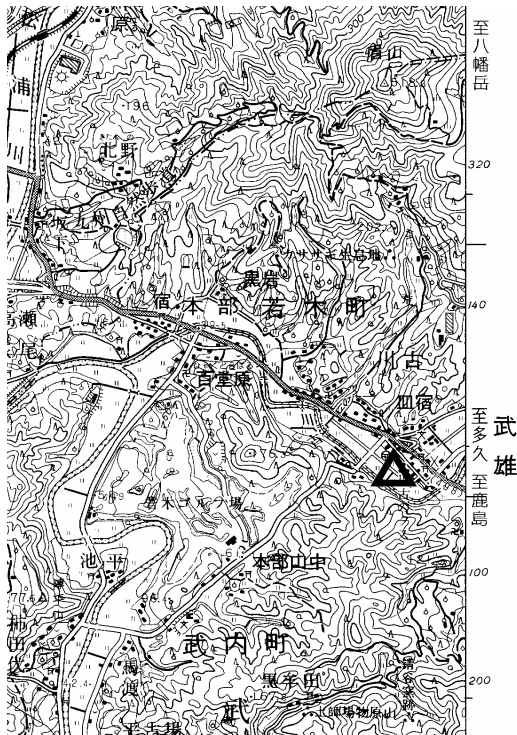


登記基準点の記

ふりがな		1/20万図面	1/5万図面	
点名	1-118	長崎	伊万里	
冠字選点番号		標識番号	金属標 1-118	
所在地	佐賀県武雄市若木町大字川古			
		地目	用悪水路	
所有者	武雄市(法定外水路)			
測標の種類		埋設法	地上	
選点年月日	平成 18 年 1 月 28 日	選点者	松尾浩幸・大田尾一美	
造標年月日		造標者		
埋設年月日	平成 18 年 9 月 23 日	埋設者	松尾浩幸・大田尾一美	
観測年月日	平成 18 年 12 月 24 日	観測者	野田 勉	
自動車到達地点	県道伊万里・多久線若木郵便局信号から190mの地点で本点まで自動車到達可。			
歩道状況	農道(AS)			
徒歩時間・距離				
基準点周辺の状況	土地区画整理地区農道沿いの水路タメマス			
その他				

備考
 平成18年9月23日 新設
 柱石長 0.01m
 GPS測量による
 現況地目：用悪水路

要図 1/50,000 伊万里



調整 平成19年2月1日

埋標記録写真

点番号	1-118	設置年月日	平成18年9月23日	
		設置者名	大田尾一美	松尾浩幸



遠景



近景

