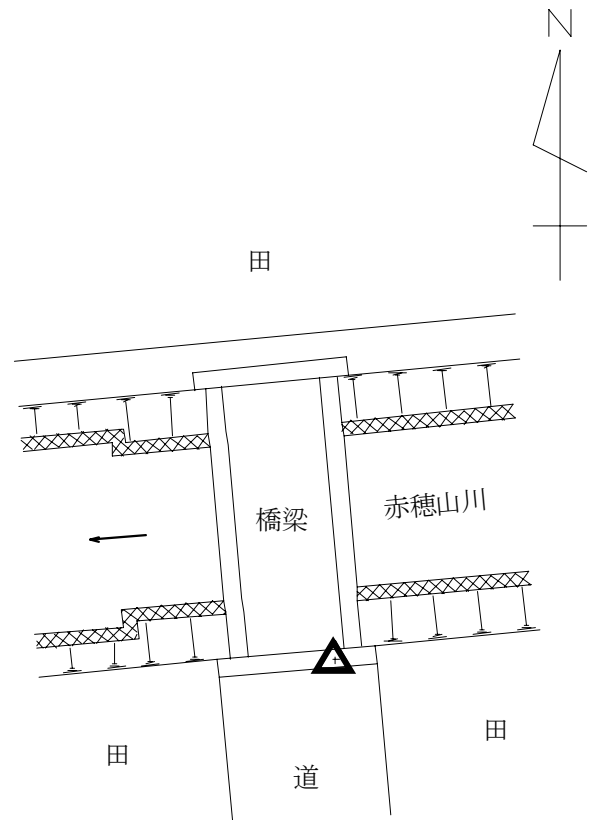
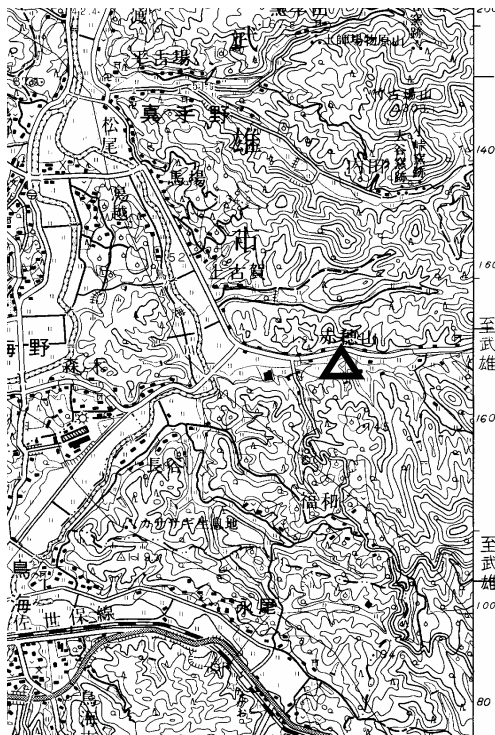


# 登記基準点の記

ふりがな			1/20万図面	1/5万図面	
点名	1-119		長崎	伊万里	
冠字選点番号		標識番号	金属標 1-119		
所在地	佐賀県武雄市武内町大字真手野				
			地目	河川	
所有者	佐賀県（武雄土木事務所）				
測標の種類		埋設法	地上		
選点年月日	平成18年1月28日		選点者	松尾浩幸・大田尾一美	
造標年月日			造標者		
埋設年月日	平成18年9月23日		埋設者	松尾浩幸・大田尾一美	
観測年月日	平成18年11月23日		観測者	大田尾一美	
自動車到達地点	県道武雄・伊万里線福和入口から320mの地点で本点まで自動車到達可。				
歩道状況	砂利道				
徒歩時間・距離					
基準点周辺の状況	赤穂山川にかかる通行用橋梁の南側				
その他					

備考	平成18年9月23日 新設 柱石長 0.01m GPS測量による 現況地目：河川敷
----	--

要図 1/50,000 伊万里



調整 平成19年2月1日

# 埋 標 記 録 写 真

点番号	1-119	設置年月日	平成18年9月23日	
		設置者名	大田尾一美	松尾浩幸



遠 景



近 景

