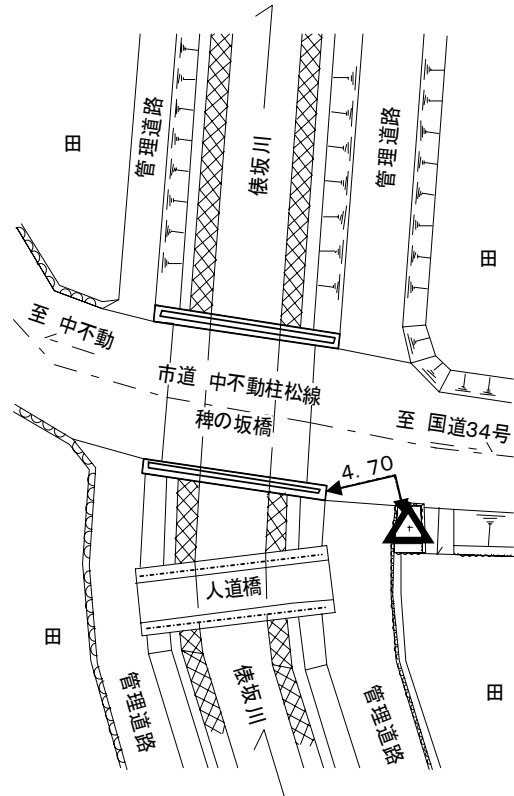
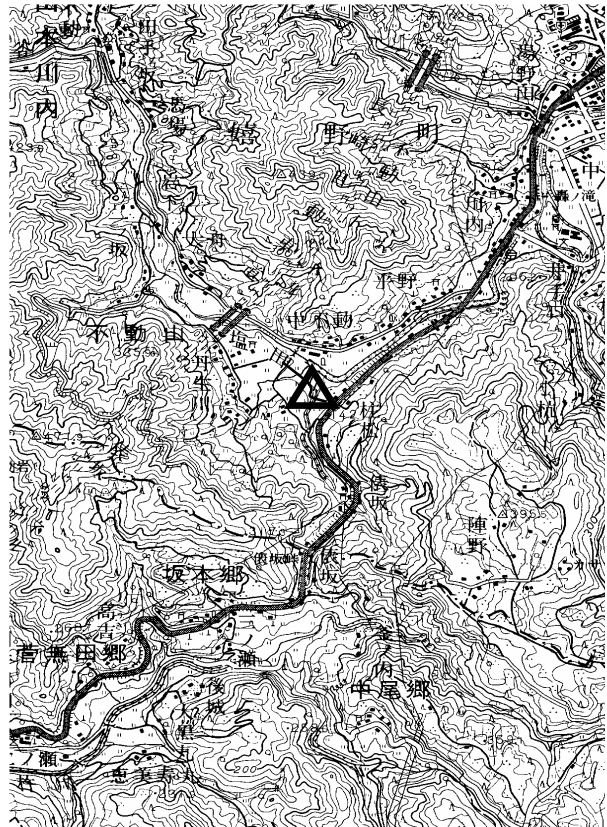


# 登記基準点の記

ふりがな		1/20万図面	1/5万図面	
点名	1 - 1 3 8	長崎	早岐	
冠字選点番号		標識番号	金属標 1-138	
所在地	佐賀県嬉野市嬉野町大字不動山（俵坂） 市道 中不動柱松線			
	稗の坂橋（ひえのさかはし）	地目	公衆用道路	
所有者	嬉野市(建設課)			
測標の種類		埋設法	地上	
選点年月日	平成 18 年 2 月 1 日	選点者	宮崎孝司	
造標年月日		造標者		
埋設年月日	平成 18 年 8 月 9 日	埋設者	田栗陽二郎	
観測年月日	平成 18 年 11 月 14 日	観測者	瀬頭純一	
自動車到達地点	国道34号線をお茶ちゃ村より750m進み北西に300mの地点、本点まで自動車到達可。			
歩道状況	市道 (AS)			
徒歩時間・距離				
基準点周辺の状況	国道34号線から北西にある俵坂川沿いの村落農耕地帯			
その他				

備考  
平成18年8月9日 新設  
柱石長 0.01m  
GPS測量による  
現況地目：公衆用道路

要図 1/50,000 早岐



調整 平成19年2月1日

# 埋 標 記 録 写 真

点番号	1-138	設置年月日	平成18年8月9日	
		設置者名	田栗陽二郎	宮崎孝司
				
遠 景		近 景		
				