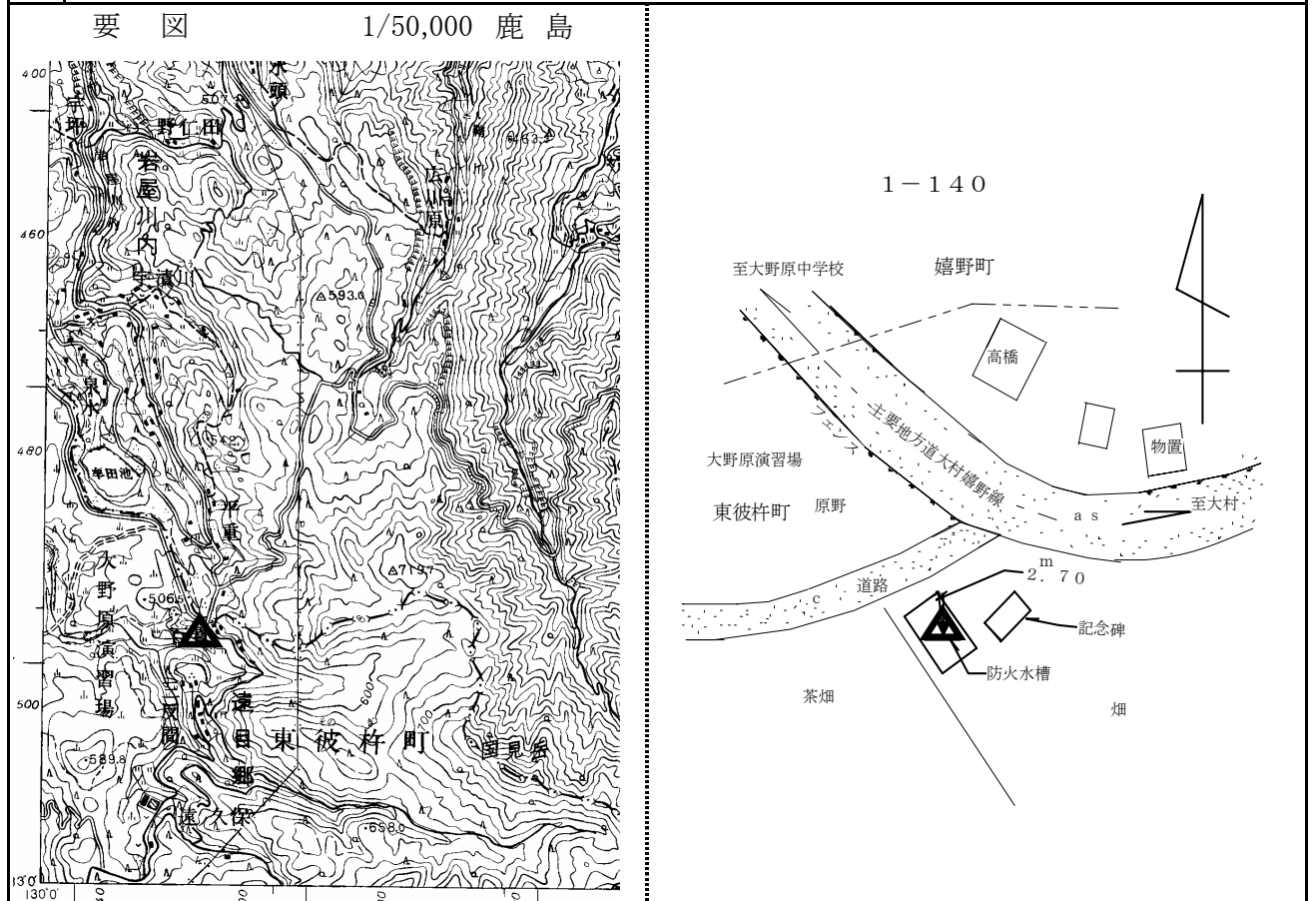


登記基準点の記

| | | | | |
|----------|-------------------------------------|-----------|----------|--|
| ふりがな | | 1/20万図面 | 1/5万図面 | |
| 点名 | 1 - 1 4 0 | 熊本 | 鹿島 | |
| 冠字選点番号 | 標識番号 | 金属標 1-140 | | |
| 所在地 | 長崎県東彼杵町遠目郷 (大野原演習場) | | | |
| | | 地目 | 雑種地 | |
| 所有者 | 東彼杵町役場(総務課) | | | |
| | | | | |
| 測標の種類 | | 埋設法 | 地上 | |
| 選点年月日 | 平成 18 年 7 月 30 日 | 選点者 | 宮崎孝司 | |
| 造標年月日 | | 造標者 | | |
| 埋設年月日 | 平成 18 年 9 月 19 日 | 埋設者 | 瀬頭純一・松尾隆 | |
| 観測年月日 | 平成 18 年 11 月 4 日 | 観測者 | 宮崎孝明 | |
| 自動車到達地点 | 嬉野市大野原中学校より、南へ2.2kmの地点ので本点まで自動車到達可。 | | | |
| 歩道状況 | 砂利 | | | |
| 徒歩時間・距離 | | | | |
| 基準点周辺の状況 | 村落地で大野原演習場周辺の防火水槽 | | | |
| その他 | ドコモ OK | | | |
| 備考 | 平成18年9月18日 新設 | | | |
| | 柱石長 0.01m | | | |
| | GPS測量による | | | |
| | 現況地目：雑種地 | | | |



調 整 平成18年2月1日

埋標記録写真

| | | | | |
|-----|-------|-------|------------|------|
| 点番号 | 1-140 | 設置年月日 | 平成18年9月18日 | |
| | | 設置者名 | 瀬頭 純一 | 松尾 隆 |



遠景



近景

