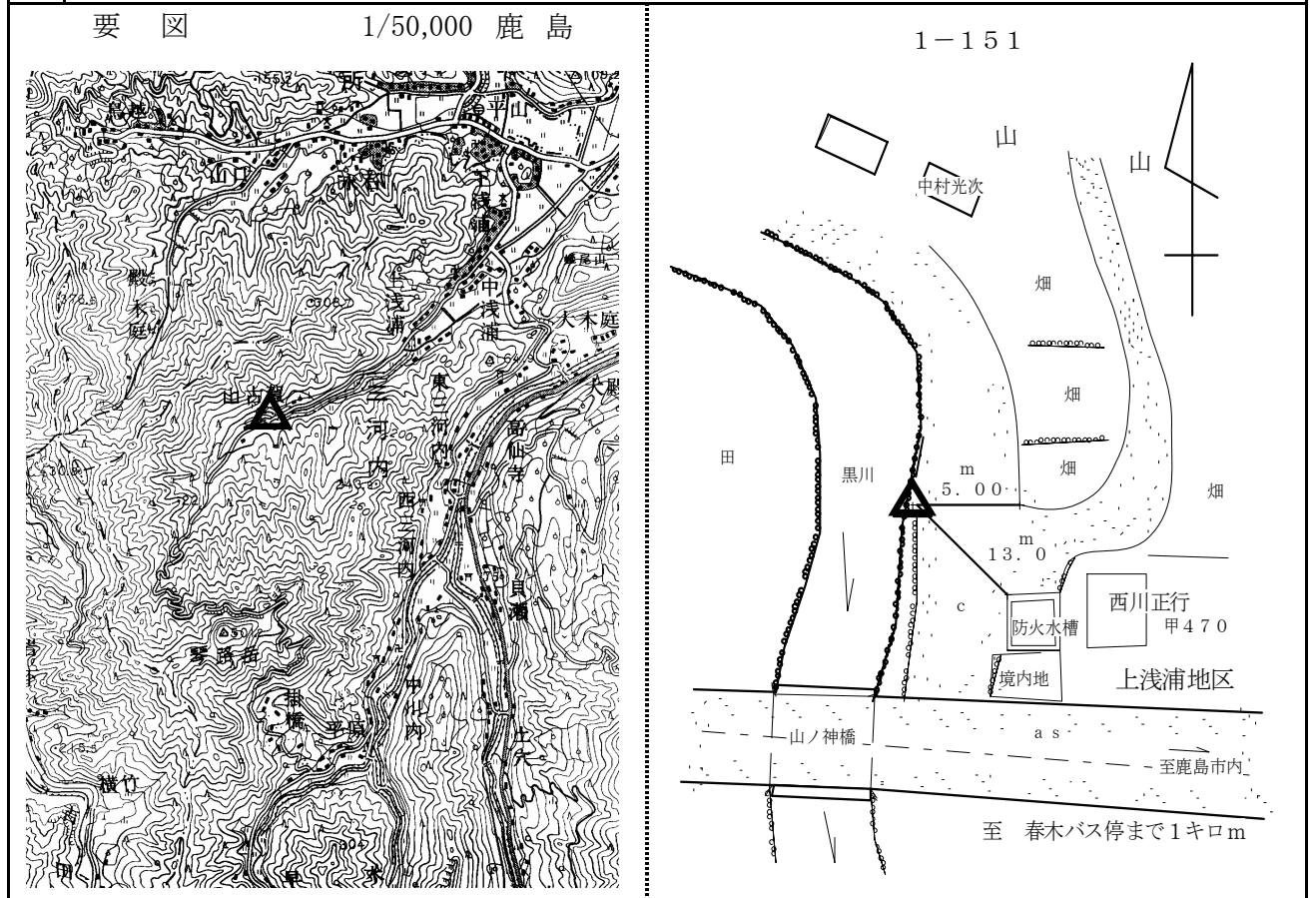


登記基準点の記

ふりがな		1/20万図面	1/5万図面	
点名	1 - 1 5 1	熊本	鹿島	
冠字選点番号	標識番号	金属標 1-151		
所在地	佐賀県鹿島市大字三河内（上浅浦）			
	山ノ神橋より北に20mほどの地点	地目	公衆用道路	
所有者	佐賀県（鹿島土木事務所）			
測標の種類		埋設法	地上	
選点年月日	平成 18 年 1 月 28 日	選点者	瀬頭純一 松尾隆	
造標年月日		造標者		
埋設年月日	平成 18 年 9 月 19 日	埋設者	瀬頭純一 松尾隆	
観測年月日	平成 18 年 11 月 4 日	観測者	宮崎孝司	
自動車到達地点	河川敷(黒川)沿い山ノ神橋より北に20mほどの地点で本点まで自動車到達可。			
歩道状況	道路 (AS)			
徒歩時間・距離				
基準点周辺の状況	黒川沿いにある村落地区（河川敷ブロック積天端）			
その他	ドコモ OK			
備考	平成18年9月19日 新設 柱石長 0.01m GPS測量による 現況地目：公衆用道路			



調整 平成19年2月1日

埋 標 記 録 写 真

点番号	1-151	設置年月日	平成18年9月18日	
		設置者名	瀬頭 純一	松尾 隆



遠 景



近 景

